



## “Il rapporto di lavoro”

## Scopo della presentazione

Illustrare:

- Tipologie di rapporto di lavoro subordinato e relativi contratti più comuni.
- Aspetti organizzativi, economici e normativi.



## Cosa significa “diritto al lavoro”?



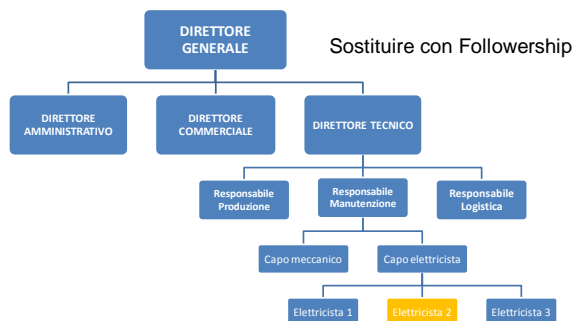
**Art. 1**  
L'Italia è una Repubblica democratica, fondata sul lavoro.

**Art. 4**  
La Repubblica riconosce a tutti i cittadini il diritto al lavoro e promuove le condizioni che rendano effettivo questo diritto.

## Come nasce un “posto di lavoro”?



## Il posto di lavoro nell'organizzazione



## Caratteristiche di un posto di lavoro

- Responsabilità assegnate
- Attività previste
- Strumenti di lavoro
- Competenze richieste
- Sede di lavoro
- Tempo e orari di lavoro
- Ricavi e costi connessi con il posto di lavoro
- ...



## Condizioni di lavoro



...ma allora il datore di lavoro può decidere liberamente dove, come, quando, quanto un collaboratore deve lavorare e quanto retribuirlo?



Progetti finanziati da Fondazione Sodalitas. Per il settore pubblico, in riproduzione e in diffusione senza autorizzazione scritta.



All'atto di instaurare un rapporto di lavoro, datore di lavoro e dipendente non sono solo tanti contratti collettivi-vedi 12h

Attorno e tra i due interlocutori, agiscono numerose entità che definiscono regole, tutelano diritti, negoziano condizioni di lavoro standard.



## Il Contratto di lavoro



1° livello: nazionale



2° livello: Aziendale o locale



3° livello: individuale



Progetti finanziati da Fondazione Sodalitas. Per il settore pubblico, in riproduzione e in diffusione senza autorizzazione scritta.



## Costo del Lavoro e Retribuzione



Progetti finanziati da Fondazione Sodalitas. Per il settore pubblico, in riproduzione e in diffusione senza autorizzazione scritta.



## Ciclo di vita del rapporto di lavoro



Progetti finanziati da Fondazione Sodalitas. Per il settore pubblico, in riproduzione e in diffusione senza autorizzazione scritta.



## Lettera di assunzione

Sig. Mario ROSSI  
Via Roma 23  
20100 MILANO

Vicenza, 3 febbraio 2015

**Oggetto: Assunzione alle ns. dipendenze**

Con riferimento all'incontro con Lei avuto nei giorni scorsi siamo lieti di confermarLe l'assunzione alle ns. dipendenze con decorrenza dal 15 febbraio p.v.

La preghiamo di volerci ritornare copia della presente da Lei firmata per assenso.

SIBERIA HOLIDAYS srl  
Il Direttore Generale



Progetti finanziati da Fondazione Sodalitas. Per il settore pubblico, in riproduzione e in diffusione senza autorizzazione scritta.



**Cosa fate?**

## L'assunzione



Quando comincio?



Devo lavorare anche di notte o nei giorni festivi?

Cosa vado a fare?



Da che ora a che ora?



Quanto e come mi pagano?



Dove lavoro?



C'è la mensa?



...e le ferie?



Progetti finanziati da Fondazione Sodalitas. Per il vostro futuro, la riproduzione e la diffusione senza autorizzazione scritta.



... a questo, e a molto altro, risponde la "lettera di assunzione"



La lettera di assunzione è il vero e proprio "contratto di lavoro"; deve contenere:

- tipologia, decorrenza e durata del rapporto
- contratto collettivo di riferimento (CCNL)
- sede ed orario di lavoro
- inquadramento, mansioni
- retribuzione e modalità di erogazione
- periodo di prova e di preavviso
- altre condizioni particolari espressamente concordate



Progetti finanziati da Fondazione Sodalitas. Per il vostro futuro, la riproduzione e la diffusione senza autorizzazione scritta.

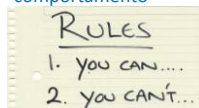


## Sviluppo del rapporto di lavoro

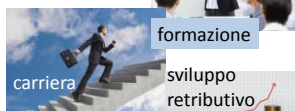
Vi verrà chiesto il duro lavoro...



... e il rispetto di norme, regolamenti e codici di comportamento



Potrete avere...



carriera

formazione

sviluppo retributivo



Sviluppo personale e professionale



Progetti finanziati da Fondazione Sodalitas. Per il vostro futuro, la riproduzione e la diffusione senza autorizzazione scritta.



## Come termina il rapporto di lavoro



- Scadenza contratto a tempo determinato



- Dimissioni volontarie
- Pensionamento



- Mancata conferma al termine del periodo di prova
- Licenziamento collettivo (con possibilità di intervento di ammortizzatori sociali)
- Licenziamento individuale (con indennità qualora ne ricorrano i presupposti)



Progetti finanziati da Fondazione Sodalitas. Per il vostro futuro, la riproduzione e la diffusione senza autorizzazione scritta.



## Contratti di lavoro subordinato



Tempo indeterminato



Tempo determinato



Apprendistato



Progetti finanziati da Fondazione Sodalitas. Per il vostro futuro, la riproduzione e la diffusione senza autorizzazione scritta.



## Lavoro subordinato

a tempo indeterminato

- Durata indeterminata
- Rapporto di lavoro regolato da contratti collettivi
- Recesso dal rapporto con preavviso contrattuale



Progetti finanziati da Fondazione Sodalitas. Per il vostro futuro, la riproduzione e la diffusione senza autorizzazione scritta.



## Lavoro subordinato

19

### a tempo determinato

- prevede una durata max di 12 mesi (salvo casi particolari) con max 4 rinnovi nell'identica mansione (per P.A. resta vecchia norma: max 3 anni, 5 rinnovi)
- Contributi maggiorati ad ogni rinnovo
- Va indicata la specifica causale per rinnovi dopo 12 mesi (eccetto casi particolari)
- non può eccedere il 20/30% della forza lavoro, salvo deroghe previste dai CCNL

## Lavoro subordinato

20

### Apprendistato professionalizzante

- Destinatari: giovani dai 18 ai 29 anni
- Forma: scritta, con il vincolo di un piano formativo individuale
- Durata: 3 anni (o 5 anni per figure artigianali)
- Stabilizzazione: 20% per aziende con più di 50 dipendenti. Entro i limiti della contrattazione collettiva per aziende con meno di 50 dipendenti
- Inquadramento-retribuzione: sino a 2 livelli inferiore rispetto a lavoratori con mansioni equivalenti

## Lavoro subordinato

21

### Lavoro in somministrazione

Il lavoratore viene assunto dalla "Agenzia per il lavoro" dalla quale viene retribuito

L'agenzia "presta" il lavoratore all' "impresa utilizzatrice" per il periodo richiesto



Il trattamento contrattuale è analogo a quello di dipendenti di pari mansioni presso l'impresa utilizzatrice

## Lavoro subordinato

22

### a tempo parziale

- Orizzontale : meno ore giornaliere
- Verticale : solo alcuni giorni/settimana
- Misto : combinazione dei precedenti

## Lavoro subordinato

23

### Il trattamento di fine rapporto (TFR)

- E' una retribuzione differita pari a circa 1 mensilità/anno
- Se lasciata in azienda viene riscossa alla cessazione del rapporto di lavoro
- Se conferita in un Fondo pensione integra la pensione

## Lavoro subordinato

24

### Altre forme particolari

#### Lavoro intermittente (job on call)

- le prestazioni sono a chiamata
- limite max 400 gg in 3 anni con lo stesso datore di lavoro

#### Telelavoro o smart working o lavoro agile

consiste nello svolgimento del lavoro fuori della sede aziendale, regolato da specifiche norme contrattuali

## Lavoro subordinato occasionale

25

Quanto segue è soggetto a frequenti aggiornamenti

Quando utilizzato da imprese o professionisti si denomina "PrestO"

- I compensi non possono superare € 5.000 netti tot annui per datore di lavoro e 2500 € con lo stesso lavoratore (5000 € tot/lavoratore con diversi datori)
- la prestazione massima annuale è contenuta in 280 h
- Retribuzione min 9 € nette/h e 36 € nette/giorno



Proprietà intellettuale di Fondazione Sodalitas. Ne è vietato l'utilizzo, la riproduzione o la diffusione senza autorizzazione scritta.



## Stage o tirocinio (extracurricolare)

26

**non è contratto di lavoro**

- e' riservato a neodiplomati o neolaureati
- ha finalità formative
- è applicabile nei primi 12 mesi dal conseguimento della laurea o del diploma
- ha durata max 6 mesi
- prevede l'obbligo di corrispondere una indennità



Proprietà intellettuale di Fondazione Sodalitas. Ne è vietato l'utilizzo, la riproduzione o la diffusione senza autorizzazione scritta.



## Sintesi

27

Abbiamo visto:

- come nasce un posto di lavoro e quali sono le sue caratteristiche economiche e organizzative
- come da questo nasca e si sviluppi un rapporto di lavoro regolato da un contratto
- quali sono i diritti e i doveri connessi con un rapporto di lavoro
- quali sono le principali opzioni contrattuali oggi in vigore in Italia



Proprietà intellettuale di Fondazione Sodalitas. Ne è vietato l'utilizzo, la riproduzione o la diffusione senza autorizzazione scritta.

